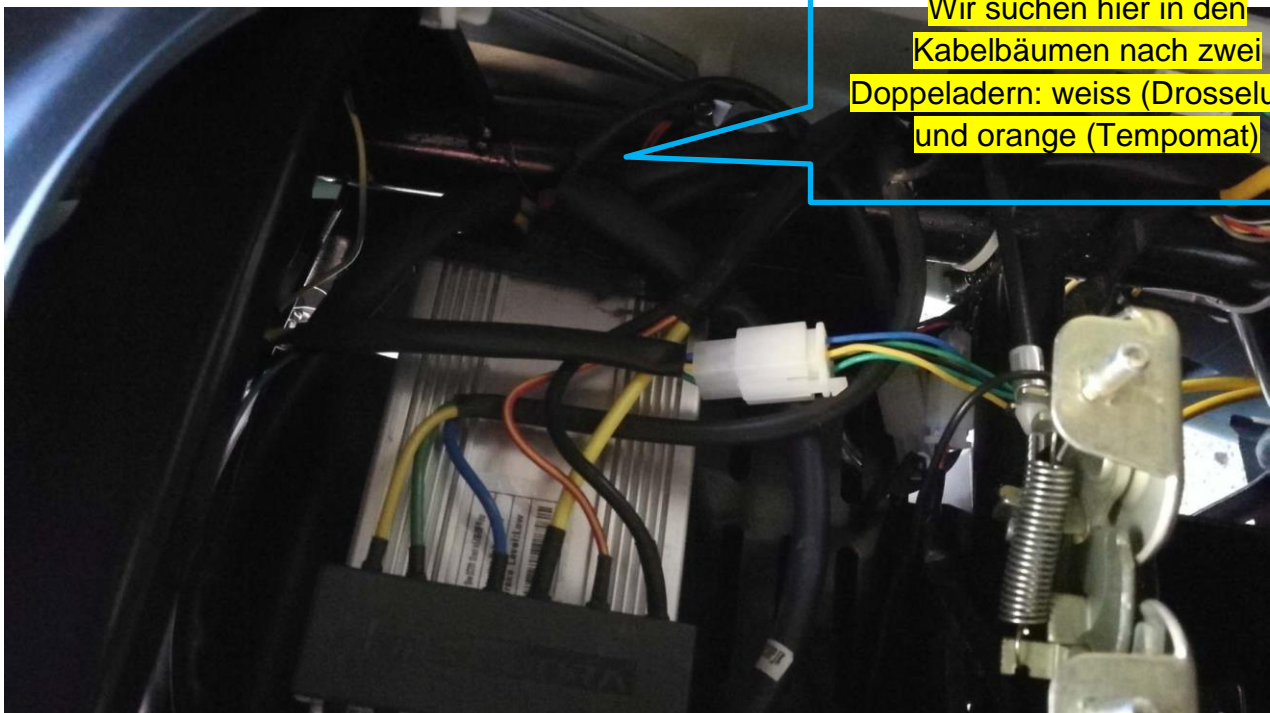
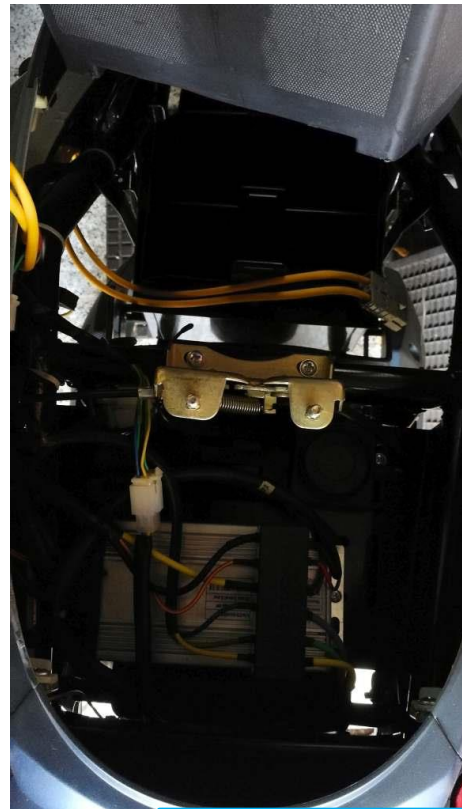
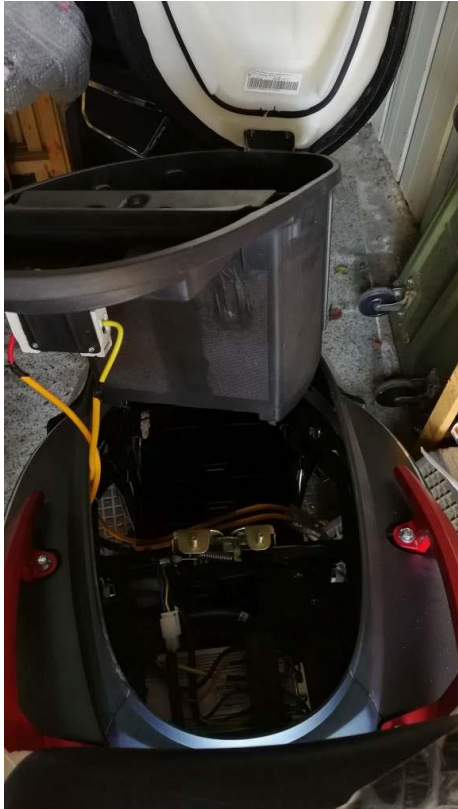


„Hawk 3000 Li“ – Tempomat und Geschwindigkeitsdrosselung – S1

Im Auslieferungszustand ist der „Hawk 3000 Li“ eventuell ohne Tempomat-Funktion, das heisst: hält man den Gasdrehgriff ca. 3 Sekunden auf Vollgas, übernimmt der Tempomat diese Drehgriffstellung (Vollgas), egal in welchen der beiden Fahrstufen der Roller geschaltet ist. Fährt der Roller nur etwa 25 km/h, auch in Fahrstufe 2, dann ist eventuell die Drosselung durchgesteckt.

1. Sitzbank losschrauben und sichern.

Wir blicken jetzt auf den Controller, das silbergraue Kästchen mit den Kühlrippen.



Wir suchen hier in den Kabelbäumen nach zwei Doppeladern nach zwei Doppeladern: weiss (Drosselung) und orange (Tempomat)

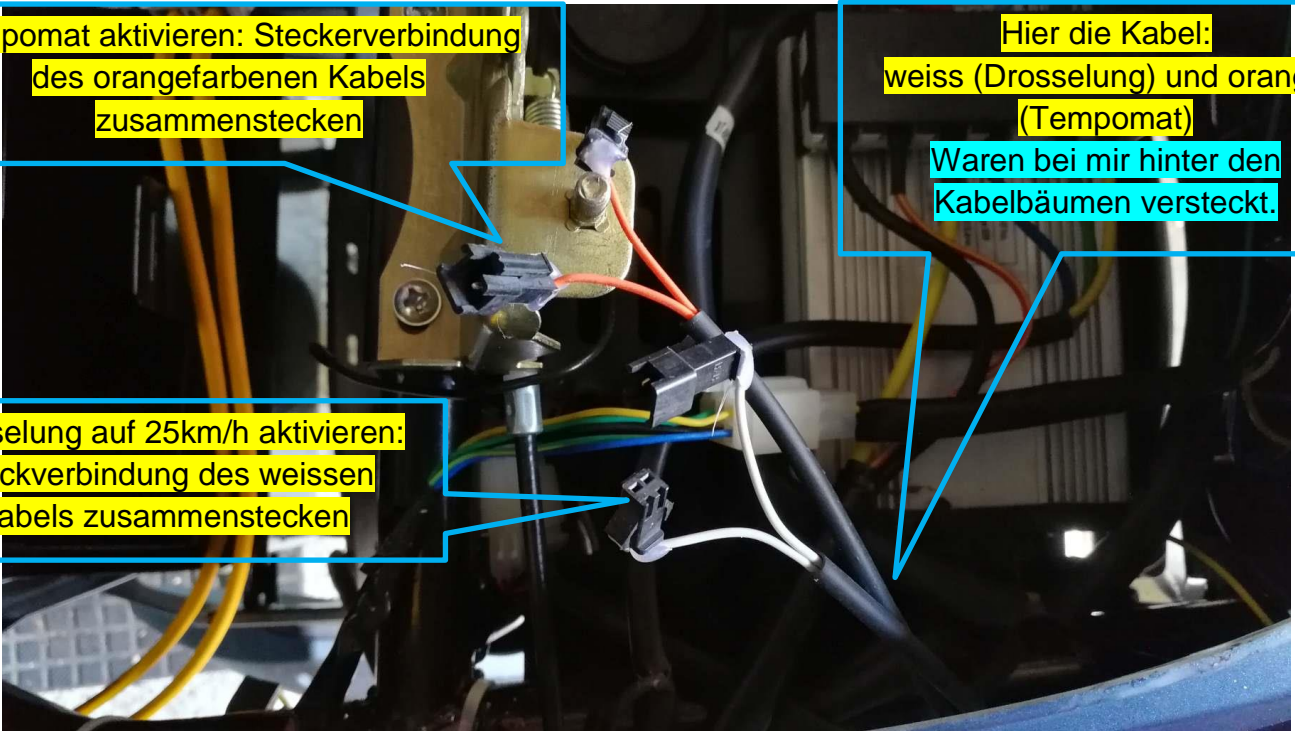
„Hawk 3000 Li“ – Tempomat und Geschwindigkeitsdrosselung – S2

Tempomat aktivieren: Steckerverbindung des orangefarbenen Kabels zusammenstecken

Hier die Kabel: weiss (Drosselung) und orange (Tempomat)

Waren bei mir hinter den Kabelbäumen versteckt.

Drosselung auf 25km/h aktivieren: Steckverbindung des weissen Kabels zusammenstecken



Der Tempomat, orange, ist durchgesteckt, Drosselung, weiss, bleibt offen (45km/h)

Hier habe ich die beiden Kabel an einem Kabelbaum festgebunden.

